

NEUBAU EINES WOHN- UND WERKSTATT- GEBÄUDES IN HOLZ

Standort	D-82431 Ried
Bauherren	B. und M. Sindlhauser
Fertigstellung	2013
Entwurfsplanung	BöhmerLaubender Architektur und Stadtplanung
Bauleitung	Michael Sindlhauser
Grundfläche	154 m ²
Nutzfläche	390 m ²
Grundstücksfläche	1740 m ²
Bauweise	Massivholz



Neubau eines Wohn- und Werkstattgebäudes in Holzbaueise in Ried. Der Baukörper wird behutsam in das Siedlungsgefüge am Ortsrand von Ried platziert. Der alten Tradition der Handwerksmeister folgend, vereint das Gebäude Wohnen und Arbeiten unter einem Dach. Beim Bau des Werkstattgebäudes für einen Zimmermann mit darüber liegender Wohnnutzung wurde ab Bodenplatte konsequent heimisches Fichten- und Tannenholz verwendet. Die Stehfalzdeckung des Daches aus verzinktem Edelstahl, die im Laufe der Jahre matt wird, korrespondiert mit der vergrauenden Weißtannenschalung, wodurch sich der Baukörper zurück nimmt und sich in sein, durch das Grün der Bäume und Wiesen geprägtes, Umfeld einfügt. Sämtliche Bauteile wie Fenster und Fassade kommen ohne jeglichen Chemischen Holzschutz aus. Der Werkstoff Holz wird ausschließlich durch konstruktive Massnahmen geschützt. Die Herausforderung im Entwurfsprozess war es, den unterschiedlichen Anforderungen der Nutzungen Wohnen und Werkstatt im jeweils entsprechenden Maße gerecht zu werden und dabei qualitätvolle Räume, Bereiche und Zonierungen zu schaffen. So entstanden geschützte Eingangsbereiche und eine nachvollziehbare Gebäudeerschließung, die auch der gegensätzlichen Orientierung der Nutzungen Rechnung trägt. Die Loggia im Obergeschoss kann durch eine öffentbare Einscheibenverglasung vor Witterung geschützt werden und dient als klimatischer Übergangsraum zwischen innen und aussen. Durch das gezielte Setzen von Öffnungen und der unterschiedlichen Definition der Lichtdurchlässigkeit entstehen sowohl tagsüber als auch nachts interessante Belichtungssituationen. Eine besondere Vorgabe war es zudem, die Werkstatt im Erdgeschoss, trotz der darüber liegenden Wohnungen, stützenfrei zu halten.



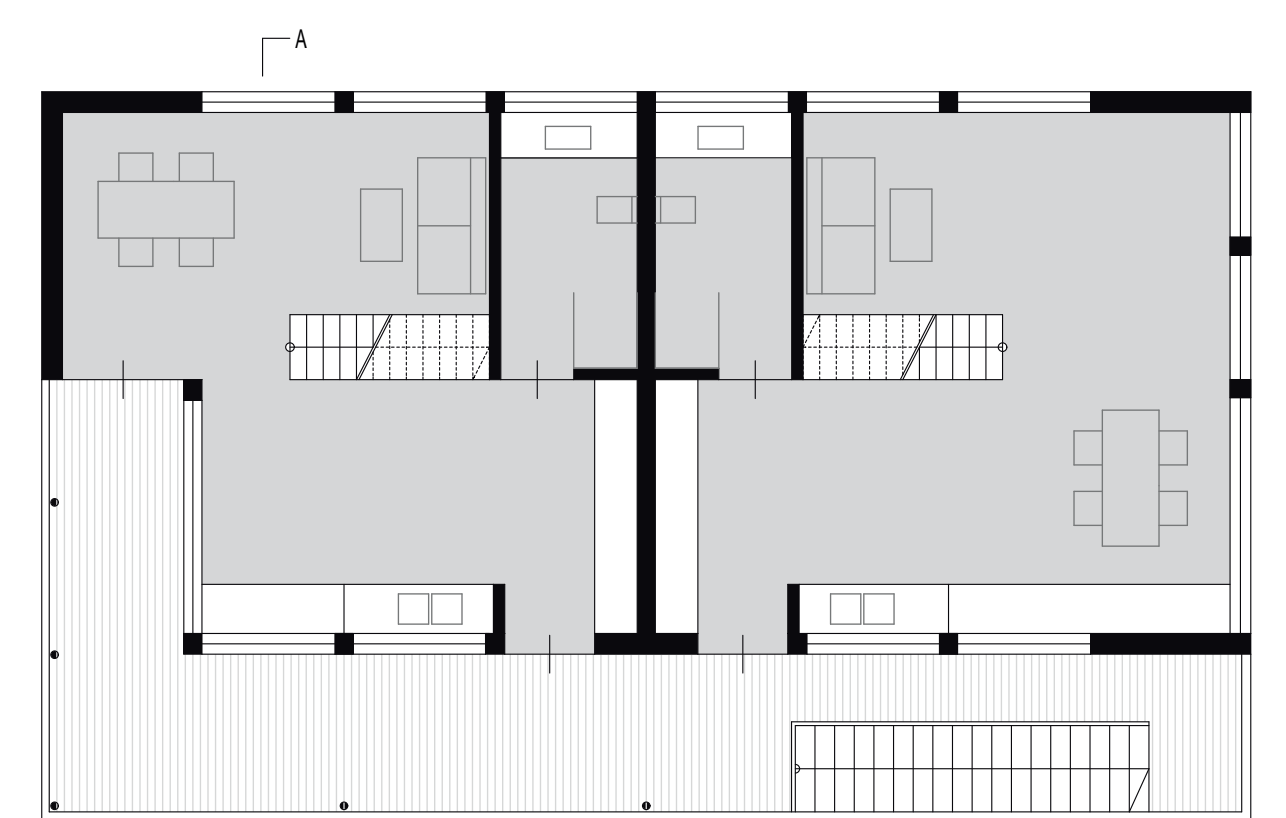
Matthias Fend Photography



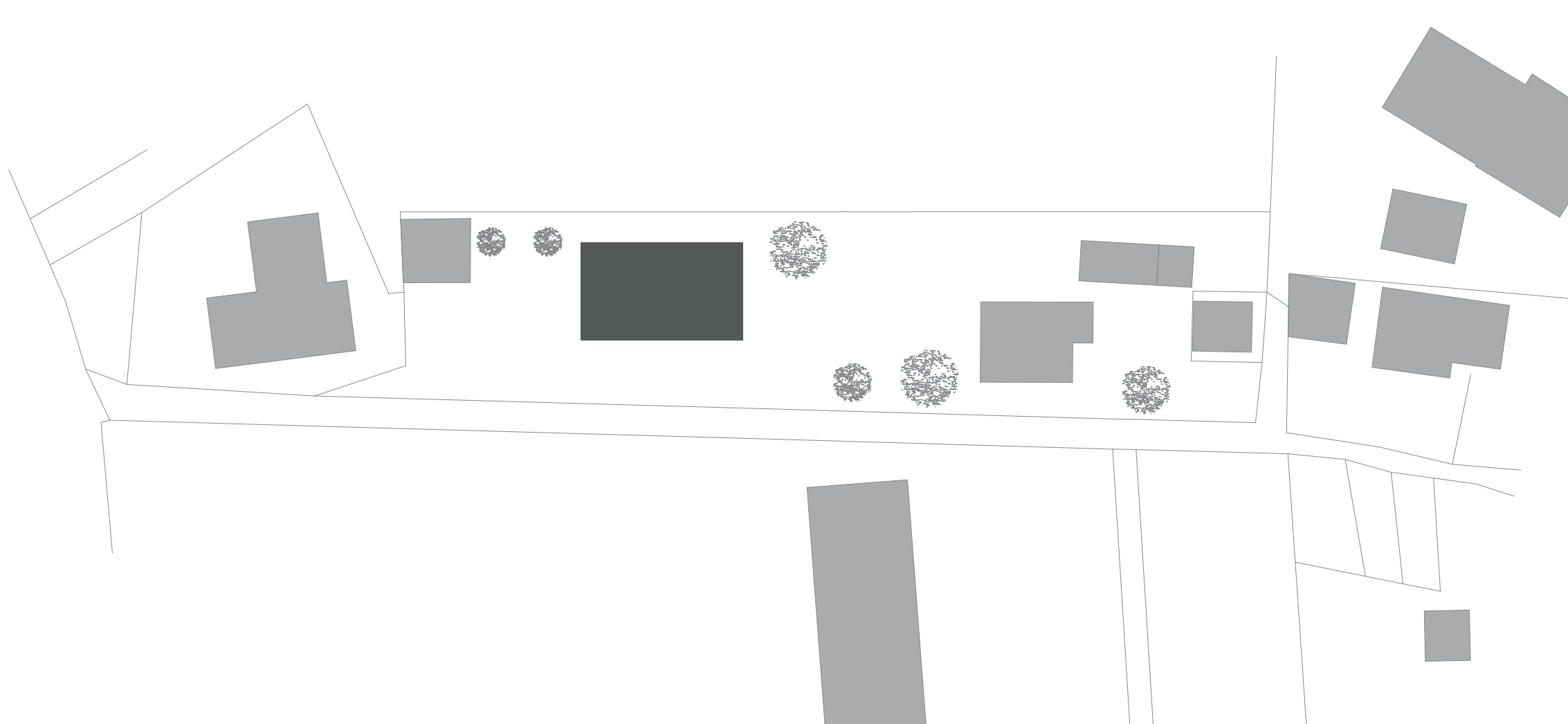
ANSICHT SÜD M 1:100



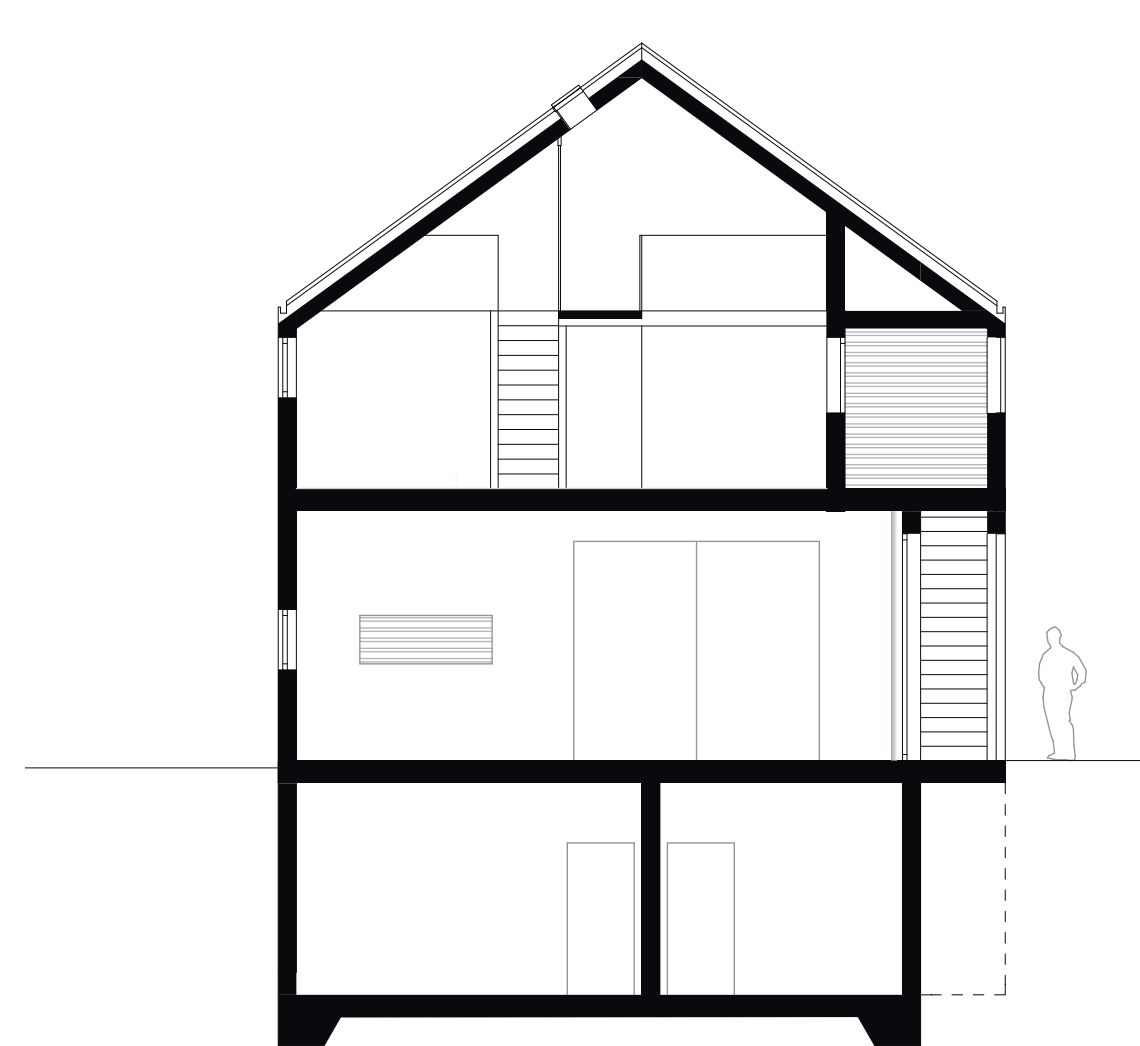
ANSICHT WEST M 1:100



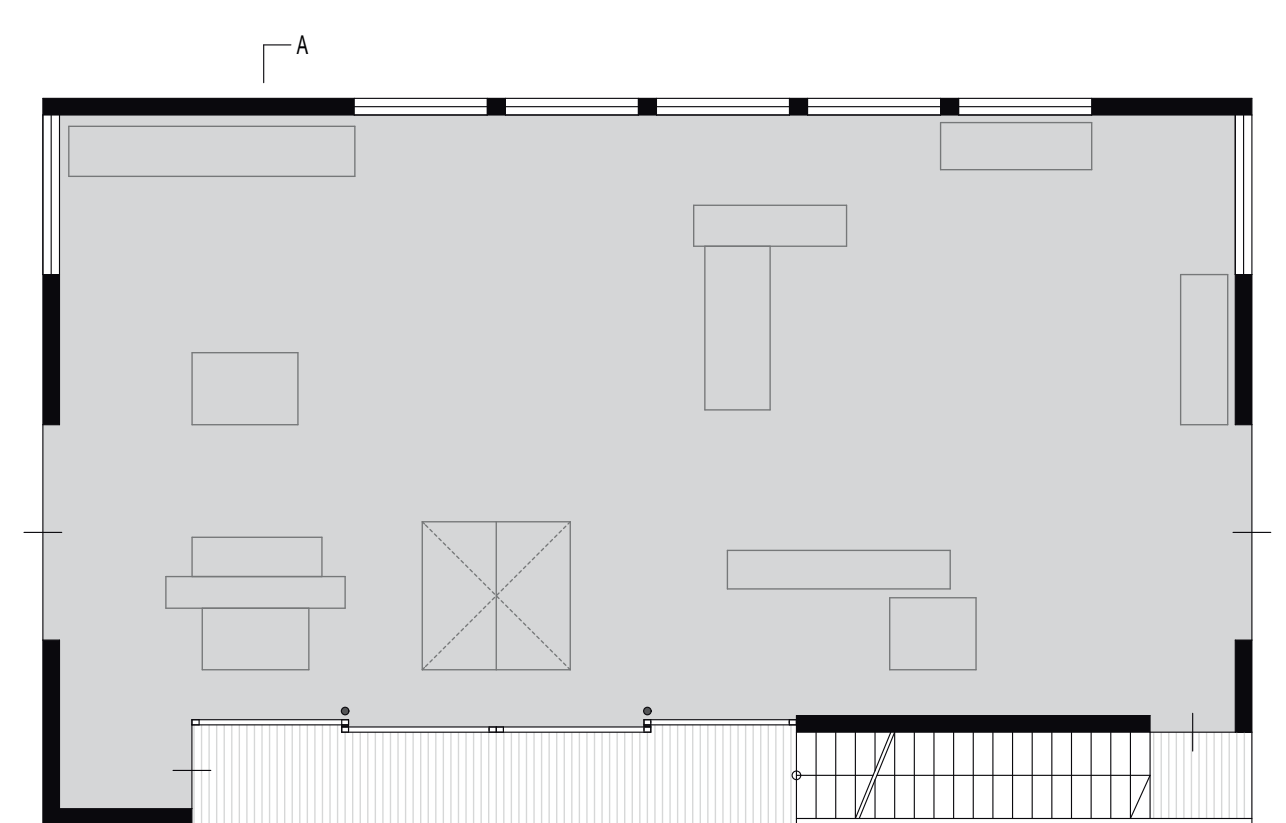
GRUNDRISS OG M 1:100



LAGEPLAN M 1:500



SCHNITT A-A M 1:100



GRUNDRISS EG M 1:100